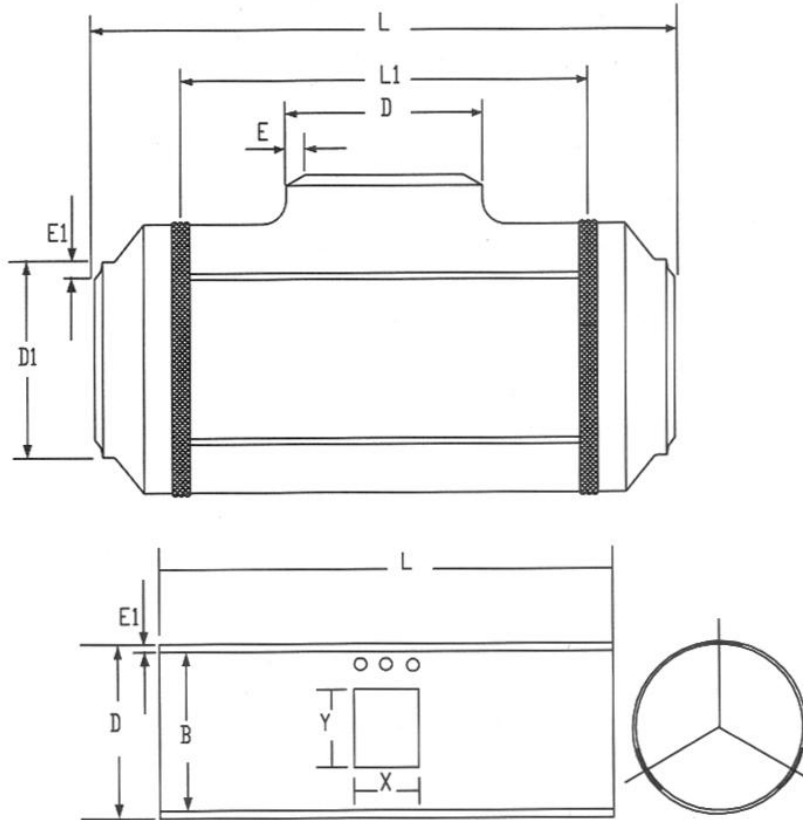




LANEX CORPORATION  
PIGGING SYSTEMS FABRICATORS

- Pig Launchers
- Pig Receivers

RADIAL FLOW TEES



TODOS LOS DERECHOS DE PROPIEDAD DEL DISEÑO Y LOS DETALLES MOSTRADOS EN ESTE DIBUJO SON RESERVADOS, Y NO SE CONCEDE PERMISO PARA LA REPRODUCCION TOTAL O PARCIAL DEL MISMO ASI COMO LA DIFUSION DE CUALQUIER INFORMACION CONTENIDA EN EL DIBUJO SIN LA AUTORIZACION POR ESCRITO DE LANEX CORPORATION

LISTA DE MATERIALES

ITEM	CANT	DESCRIPCION	MATERIAL
1	1	TEE EXTRUIDA MSS-SP-75	VPHY-68/65 MACE MR-01-75
2	2	BRIDA ESPECIAL DE EXTREMO	ASTM A-694 F60/F65
3	1	CANISA RANURADA (GUÍA INTERNA ESTRUCTURAL)	ASTM-A36 CERTIF. TUBERIA 16"Ø DE LA TRAMPA

DIMENSIONES TEE DE FLUJO

	L	L1	D	D1	E	E1
Pulgadas	68.25	53	30	30	0.750	0.750
Milímetros	1733.55	1346.2	762	762	19	19

DIMENSIONES NIPLE

	L	B	D	E	X	Y
Pulgadas	56.25	28.50	29.50	0.500	15	15
Milímetros	1733.55	723.9	749.3	13	381	381

TEE REDUCCION (36"X36"X30"Ø) (1.0"X1.0"X0.750" ESP)

PRODUCTO FINAL TEE DE FLUJO RADIAL (30"X30"X30"Ø) (0.750"X0.750"X0.750" ESP)

TRAMPAS HL-1500 y HR-1600 API 5L X60  
TRAMPAS HL-1700 y HR-1800 API 5L X65

<small>ALL PROPRIETARY RIGHTS IN THE SUBJECT MATTER HEREOF ARE RESERVED. AND NO PERMISSION IS GRANTED TO REPRODUCE THIS DRAWING IN WHOLE OR IN PART, OR DISCLOSE ANY OF THE INFORMATION THEREIN TO OTHERS WITHOUT WRITTEN CONSENT OF LANEX CORPORATION.</small>			
<small>WELDING PROCEDURES</small>		<small>TOLERANCES</small>	
1 -	CUTS	ALL/Ø"	APPROVAL
2 -	ANGLES	ALL/Ø"	DATE:
3 -	WELD ASST.	ALL/Ø"	BY:
4 -	SECCIONAL BDR	ØSP	
	ØMS BDR	ALL/Ø"	
<small>NUMERO DE DISEÑO</small>		<small>REVISION DISEÑO</small>	
<small>TITULO DISEÑO</small>		<small>TITULO DISEÑO</small>	
<small>TEE DE FLUJO RADIAL 30"Ø x 30"Ø x 30"Ø</small>		<small>TEE DE FLUJO RADIAL 30"Ø x 30"Ø x 30"Ø</small>	
<small>REVISOR POR DISEÑO</small>		<small>REVISOR POR DISEÑO</small>	
<small>F.J.R.C.</small>		<small>ACB</small>	
<small>APROBACION</small>		<small>SECCION DISEÑO</small>	
<small>REVISION</small>		<small>SECCION DISEÑO</small>	